



COMMENTI TECNICO-SCIENTIFICI RELATIVI AL SITO

Ba - 5

IDENTIFICAZIONE DELL'AREA

COMMENTI TECNICO-SCIENTIFICI

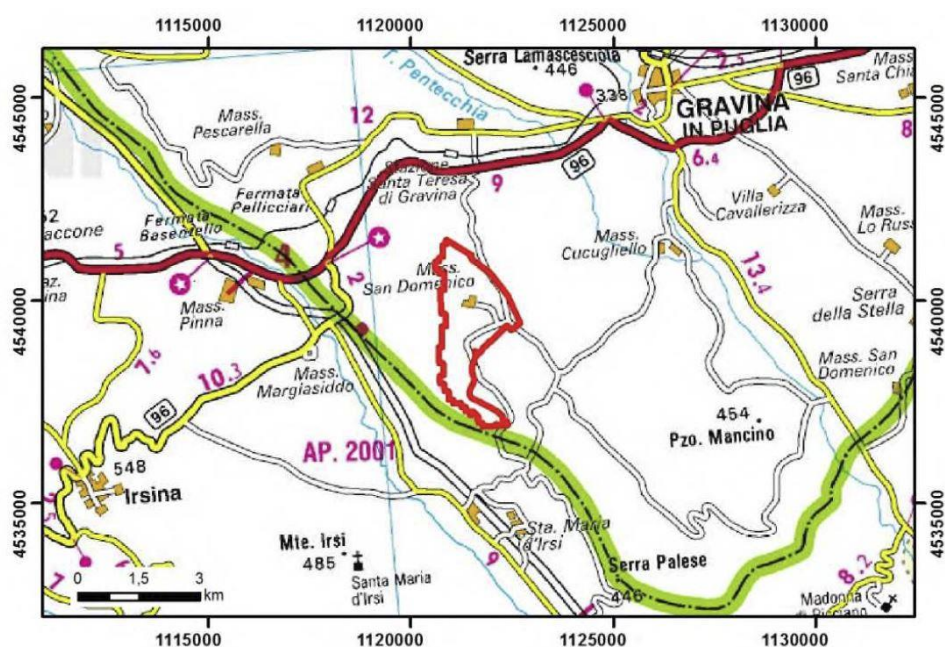
AMBITI TEMATICI	COMMENTI
INQUADRAMENTO GEOLOGICO	
INQUADRAMENTO GEOMORFOLOGICO	
POTENZIALE DI FAGLIAZIONE	
IDROGEOLOGIA	
CONDIZIONI METEO-CLIMATICHE	
CENNI GEOLOGICO - TECNICI	Vedi scheda D
ASPETTI NATURALISTICI	
CARATTERISTICHE ANTROPICHE	

**COMMENTI RIFERITI ALLA VERIFICA DEI CRITERI DELLA GUIDA TECNICA 29**

CRITERIO DI ESCLUSIO- NE	COMMENTI
CE1. aree vulcaniche attive o quiescenti	
CE2. aree contrassegnate da sismicità elevata	
CE3. aree interessate da fenomeni di fagliazione	
CE4. aree caratterizzate da rischio e/o pericolosità geomorfologica e/o idraulica di qualsiasi grado e le fasce fluviali	Vedi Scheda A
CE5. aree contraddistinte dalla presenza di depositi alluvionali di età olocenica	
CE6. aree ubicate ad altitudine maggiore di 700 m s.l.m.	
CE7. aree caratterizzate da versanti con pendenza media maggiore del 10%	
CE8. aree sino alla distanza di 5 km dalla linea di costa attuale oppure ubicate a distanza maggiore ma ad altitudine minore di 20 m s.l.m.	
CE9. aree interessate dal processo morfogenetico carsico o con presenza di sprofondamenti catastrofici improvvisi (sinkholes)	Vedi scheda B
CE10. aree caratterizzate da livelli piezometrici affioranti o che, comunque, possano interferire con le strutture di fondazione del deposito	Vedi scheda C



CE11. aree naturali protette identificate ai sensi della normativa vigente	
CE12. aree che non siano ad adeguata distanza dai centri abitati	
CE13. aree che siano a distanza inferiore a 1 km da autostrade e strade extraurbane principali e da linee ferroviarie fondamentali e complementari	
CE14. aree caratterizzate dalla presenza nota di importanti risorse del sottosuolo	
CE15. aree caratterizzate dalla presenza di attività industriali a rischio di incidente rilevante ⁸ , dighe e sbarramenti idraulici artificiali, aeroporti o poligoni di tiro militari operativi	





COMMENTI TECNICO-SCIENTIFICI RELATIVI AL SITO

BA – MT – 4 // BA – MT - 5

IDENTIFICAZIONE DELL'AREA

COMMENTI TECNICO-SCIENTIFICI

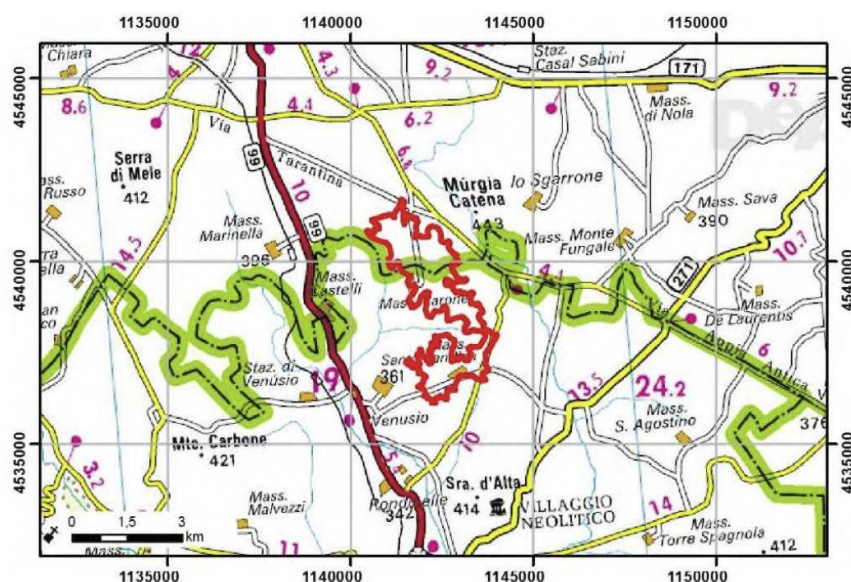
AMBITI TEMATICI	COMMENTI
INQUADRAMENTO GEOLOGICO	
INQUADRAMENTO GEOMORFOLOGICO	
POTENZIALE DI FAGLIAZIONE	
IDROGEOLOGIA	
CONDIZIONI METEO-CLIMATICHE	
CENNI GEOLOGICO - TECNICI	Vedi Scheda D
ASPETTI NATURALISTICI	
CARATTERISTICHE ANTROPICHE	

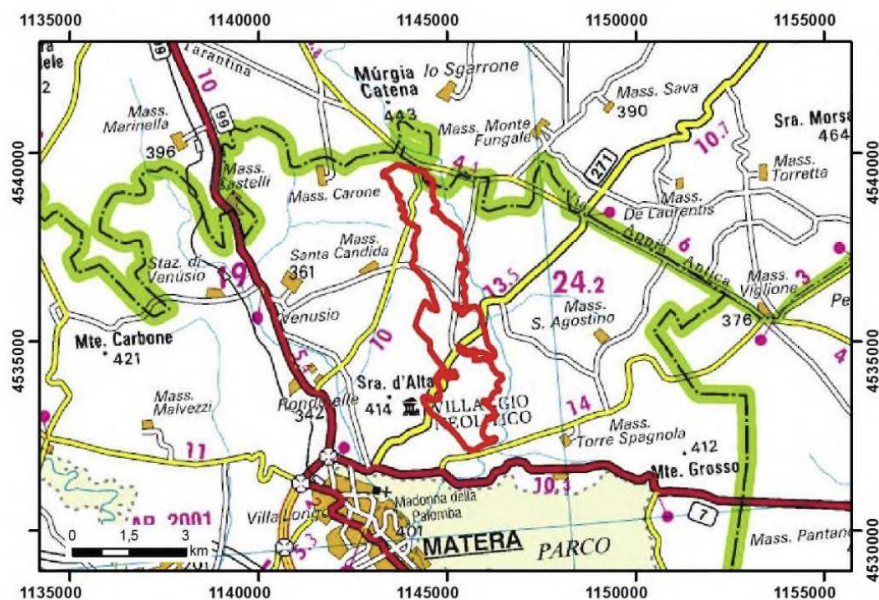
**COMMENTI RIFERITI ALLA VERIFICA DEI CRITERI DELLA GUIDA TECNICA 29**

CRITERIO DI ESCLUSIO- NE	COMMENTI
CE1. aree vulcaniche attive o quiescenti	
CE2. aree contrassegnate da sismicità elevata	
CE3. aree interessate da fenomeni di fagliazione	
CE4. aree caratterizzate da rischio e/o pericolosità geomorfologica e/o idraulica di qualsiasi grado e le fasce fluviali	
CE5. aree contraddistinte dalla presenza di depositi alluvionali di età olocenica	
CE6. aree ubicate ad altitudine maggiore di 700 m s.l.m.	
CE7. aree caratterizzate da versanti con pendenza media maggiore del 10%	
CE8. aree sino alla distanza di 5 km dalla linea di costa attuale oppure ubicate a distanza maggiore ma ad altitudine minore di 20 m s.l.m.	
CE9. aree interessate dal processo morfogenetico carsico o con presenza di sprofondamenti catastrofici improvvisi (sinkholes)	Vedi Scheda B
CE10. aree caratterizzate da livelli piezometrici affioranti o che, comunque, possano interferire con le strutture di fondazione del deposito	Vedi Scheda C



CE11. aree naturali protette identificate ai sensi della normativa vigente	
CE12. aree che non siano ad adeguata distanza dai centri abitati	
CE13. aree che siano a distanza inferiore a 1 km da autostrade e strade extraurbane principali e da linee ferroviarie fondamentali e complementari	
CE14. aree caratterizzate dalla presenza nota di importanti risorse del sottosuolo	
CE15. aree caratterizzate dalla presenza di attività industriali a rischio di incidente rilevante ⁸ , dighe e sbarramenti idraulici artificiali, aeroporti o poligoni di tiro militari operativi	







COMMENTI TECNICO-SCIENTIFICI RELATIVI AL SITO

TA – MT 17 // TA- MT 18

IDENTIFICAZIONE DELL'AREA

COMMENTI TECNICO-SCIENTIFICI

AMBITI TEMATICI	COMMENTI
INQUADRAMENTO GEOLOGICO	
INQUADRAMENTO GEOMORFOLOGICO	
POTENZIALE DI FAGLIAZIONE	
IDROGEOLOGIA	
CONDIZIONI METEO-CLIMATICHE	
CENNI GEOLOGICO - TECNICI	Vedi Scheda D
ASPETTI NATURALISTICI	
CARATTERISTICHE ANTROPICHE	



COMMENTI RIFERITI ALLA VERIFICA DEI CRITERI DELLA GUIDA TECNICA 29

CRITERIO DI ESCLUSIO- NE	COMMENTI
CE1. aree vulcaniche attive o quiescenti	
CE2. aree contrassegnate da sismicità elevata	
CE3. aree interessate da fenomeni di fagliazione	
CE4. aree caratterizzate da rischio e/o pericolosità geomorfologica e/o idraulica di qualsiasi grado e le fasce fluviali	
CE5. aree contraddistinte dalla presenza di depositi alluvionali di età olocenica	
CE6. aree ubicate ad altitudine maggiore di 700 m s.l.m.	
CE7. aree caratterizzate da versanti con pendenza media maggiore del 10%	
CE8. aree sino alla distanza di 5 km dalla linea di costa attuale oppure ubicate a distanza maggiore ma ad altitudine minore di 20 m s.l.m.	



CE9. aree interessate dal processo morfogenetico carsico o con presenza di sprofondamenti catastrofici improvvisi (sinkholes)	Vedi Scheda B
CE10. aree caratterizzate da livelli piezometrici affioranti o che, comunque, possano interferire con le strutture di fondazione del deposito	Vedi Scheda C
CE11. aree naturali protette identificate ai sensi della normativa vigente	
CE12. aree che non siano ad adeguata distanza dai centri abitati	
CE13. aree che siano a distanza inferiore a 1 km da autostrade e strade extraurbane principali e da linee ferroviarie fondamentali e complementari	xxx
CE14. aree caratterizzate dalla presenza nota di importanti risorse del sottosuolo	
CE15. aree caratterizzate dalla presenza di attività industriali a rischio di incidente rilevante ⁸ , dighe e sbarramenti idraulici artificiali, aeroporti o poligoni di tiro militari operativi	

